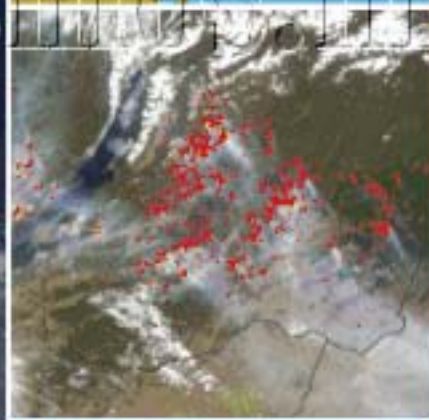




## Оперативный космический мониторинг лесных и других пожаров





## Оперативный космический мониторинг пожаров



Наша организация проводит оперативный космический мониторинг для раннего обнаружения, определения динамики развития, оценки последствий лесных и других пожаров, а также оповещения служб пожаротушения и организаций лесохозяйственной отрасли

### Система мониторинга обеспечивает:

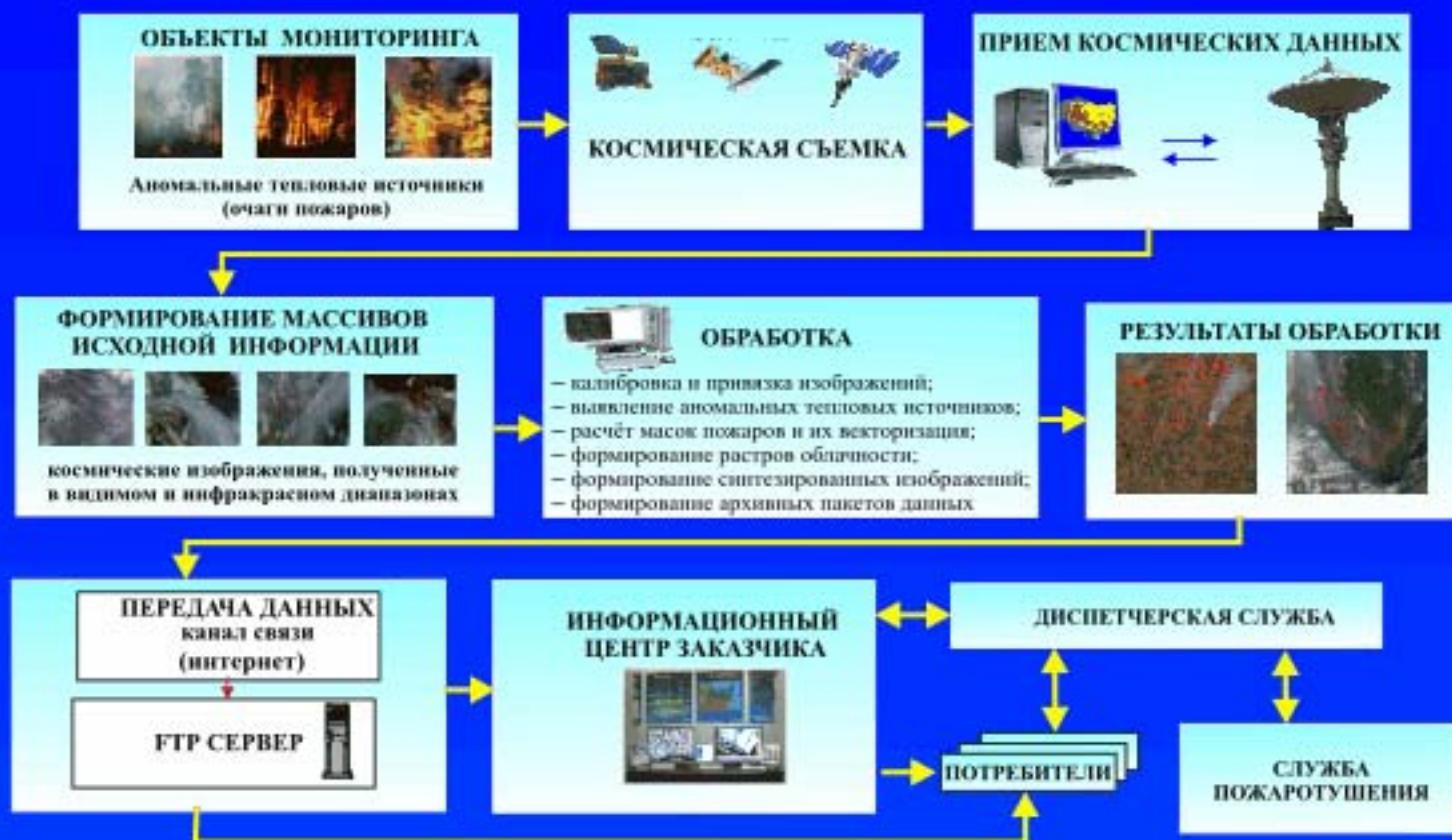
- прием на наземные станции (до 25 раз в сутки) космических изображений, получаемых с различных спутников, для всей территории России и приграничных стран;
- автоматическую обработку информации с целью выявления тепловых источников, обусловленных очагами пожаров, получение информации о полях облачности и других данных;
- определение координат пожаров, вероятностей их обнаружения, площадей выгоревших участков
- оперативную передачу результатов мониторинга потребителям;
- создание оперативных карт о лесопожарной обстановке;
- прогноз пожароопасности для контролируемых территорий;
- получение других данных по требованию потребителя

### Примеры оперативного обнаружения пожаров из космоса

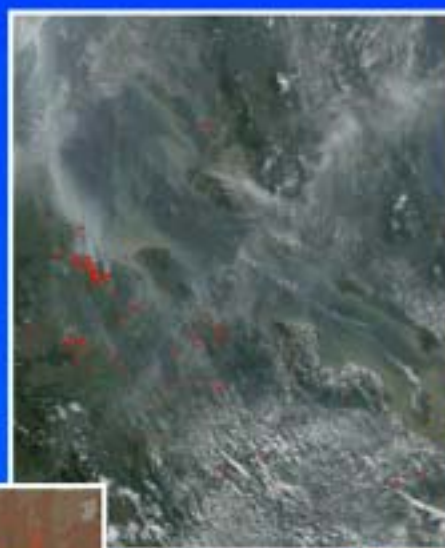




# Структурная схема космического мониторинга пожаров

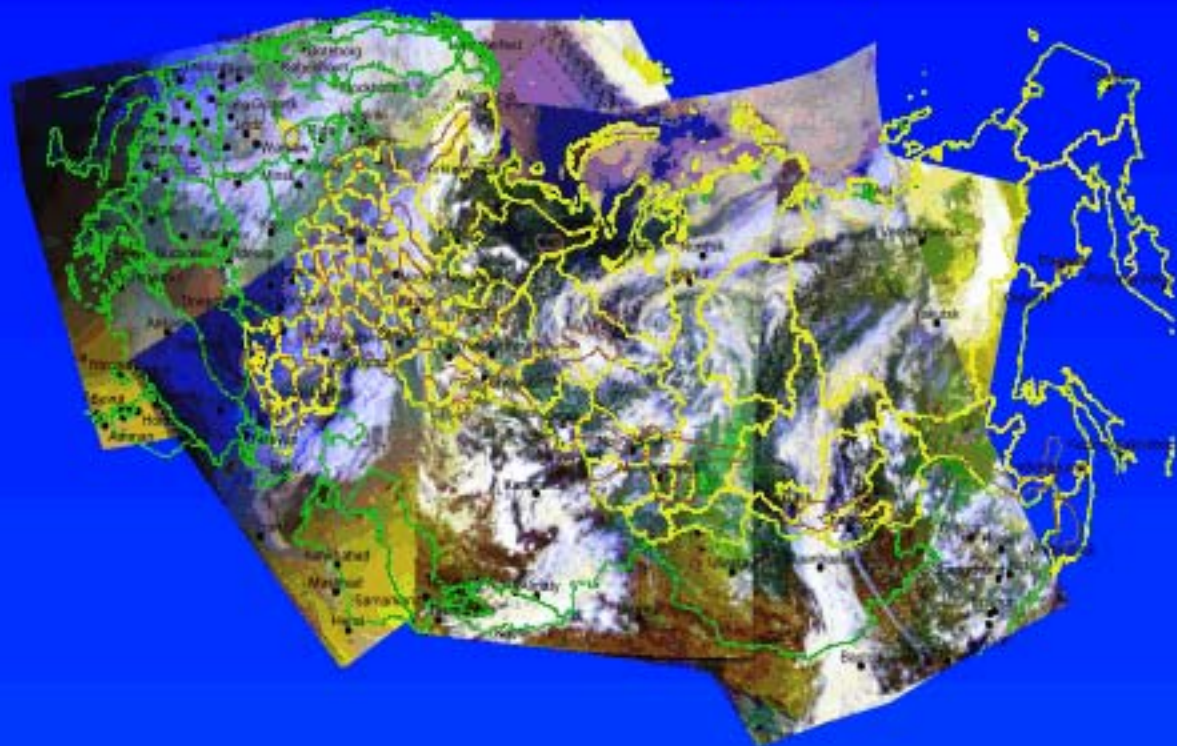


[www.aerocosmos.info](http://www.aerocosmos.info)  
Примеры оперативного обнаружения пожаров из космоса





## Обзорная мозаика космических изображений контролируемой территории



## Примеры оперативного обнаружения пожаров из космоса

